



Arvio metsämaan arvosta

Omistaja

YPÄJÄN KUNTA

Kunta	Kylä	Tila	Rn:o	Ala, ha
YPÄJÄ	YPÄJÄNKYLÄ	LAURILA	7:189	1,6

Laatijan allekirjoitus

Loimaa 18.12.2017

AALTONEN HEIMO

Lisätietoja

Summa-arviossa käytetyt maapohjien arvot ja kantohinnat

Omistaja YPÄJÄN KUNTA
Laatija AALTONEN HEIMO

18.12.2017

Maapohjien arvot

Kasvupaikka	e/ha
Lehto	580,00
Lehtomainen kangas	580,00
Tuore kangas	570,00
Kuivahko kangas	440,00
Kuiva kangas	280,00
Karukkokangas	220,00
Kitumaa	170,00
Joutumaa	100,00

Kantohinnat

Puutavaralaji	Lyhenne	Ensiharvennus	Harvennus	Päättehakkuu
		Kehitysluokka 02	Kehitysluokat 03, ER	Muut kehitysluokat
		e/m ³	e/m ³	e/m ³
Mäntytukki	= Mät	45,75	48,93	56,37
Kuusitukki	= Kut	43,01	48,31	56,49
Koivutukki	= Kot	32,28	33,51	39,41
Muu tukki	= Mut	0,00	0,00	0,00
Mäntykuitu	= Mäk	14,20	15,27	17,86
Kuusikuitu	= Kuk	13,71	15,46	19,87
Koivukuitu	= Kok	12,81	14,65	16,28
Muu kuitu	= Muk	8,43	9,32	11,26
Energiapuu	= Enp	0,00	0,00	0,00

Summa-arvio: yhteenveto

Omistaja YPÄJÄN KUNTA
Laatija AALTONEN HEIMO

18.12.2017

PUUSTON ARVO	m ³	e/m ³	e	Arvo
Mäntytukki	32	48,93	1 546	
Kuusitukki	86	50,39	4 335	
Koivutukki	0		0	
Muu tukki	0		0	
Mäntykuitu	74	15,15	1 121	
Kuusikuitu	73	15,23	1 111	
Koivukuitu	74	13,35	987	
Muu kuitu	0		0	
Energiapuu	0		0	

Ainespuu yhteensä	338		9 100	
Odotusarvolisä			2 942	
Puusto yhteensä				<u>12 041 e</u>

TAIMIKOIDEN ARVO	ha	e/ha	
Taimikot yhteensä	0,3	4 501,00	<u>1 350 e</u>

MAAPOHJAN ARVO	ha	e/ha	e
Metsämaa	1,6	570,00	912
Kitumaa	0,0	170,00	0
Joutomaa	0,0	100,00	0
Muu	0,0	0,00	0
Maapohja yhteensä	1,6		<u>912 e</u>

Arvon korjaus	14 304 e	- 25 %	-3 576 e
Muut hintatekijät	0,0 ha		0 e
Käypä arvo	1,6 ha	6 705 e/ha	<u>10 728 e</u>

Kuviotietojen lyhennysten selitteet

Puutavaralaji

Mät	= Mäntytukki	Mäk	= Mäntykuitu
Kut	= Kuusitukki	Kuk	= Kuusikuitu
Kot	= Koivutukki	Kok	= Koivukuitu
Mut	= Muu tukki	Muk	= Muu kuitu
		Enp	= Energiapuu

Kasvupaikka

Lehto	= Lehto tai vastaava suo	CT	= Kuiva kangas tai vastaava suo
OMT	= Lehtomainen kangas tai vastaava suo	CIT	= Karukkokangas tai vastaava suo
MT	= Tuore kangas tai vastaava suo	Kitu	= Kitumaa
VT	= Kuivahko kangas tai vastaava suo	Jouto	= Joutomaa
		Muu	= Muu maa

Kehitysluokka

A0	= Aukea	02	= Nuori kasvatusmetsikkö
S0	= Siemenpuumetsikkö	03	= Varttunut kasvatusmetsikkö
T1	= Taimikko, alle 1,3 m	04	= Uudistuskypsä metsikkö
T2	= Taimikko, yli 1,3 m	05	= Suojuspuumetsikkö
Y1	= Ylispuustoinen taimikko	06	= Vajaatuoton metsikkö
		ER	= Eri-ikäisrakenteinen metsikkö
		--	= Ei tietoa

Kuviotiedot

18.12.2017

Loh-ko	Kuvio	Ala	Kasvu-	Pi- paikka	Pääpuulaaji	Ikä	Kehik	Mät	Kut	Kot	Mut	Mäk	Kuk	Kok	Muk	Enp	Yht.	Odotus- arvo- kerroin	Taimikon arvo	Muu arvo e/ha	Maan arvo	Arvo e/kuvio		
		ha	m							m ³ / ha														
Tila: LAURILA 7:189																								
1	227,0	0,3	MT	10,0	Kuusi	27	Y1	0,0	72,9	0,0	0,0	0,0	4,9	0,0	0,0	0,0	77,8	1,0	4501,00	0	570,00	2 786		
1	228,0	0,4	MT	16,8	Rauduskoivu	35	02	0,0	0,0	0,0	0,0	20,0	33,4	130,0	0,0	0,0	183,4	1,2	0,00	0	570,00	1 383		
1	229,0	0,9	MT	18,3	Kuusi	44	03	35,1	71,3	0,0	0,0	73,3	64,6	24,3	0,0	0,0	268,7	1,4	0,00	0	570,00	10 134		
Tila yht.		1,6	ha																				14 304	e
Arvio yht.		1,6	ha																				14 304	e
Kuvioita		3	kpl																					

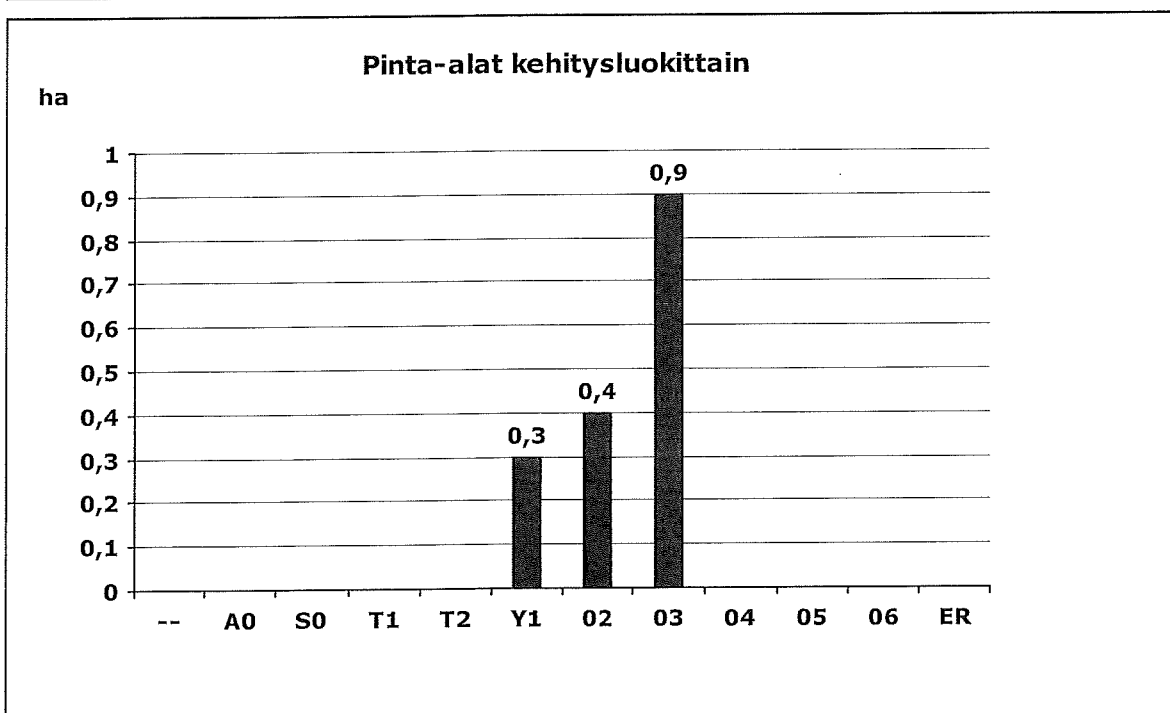
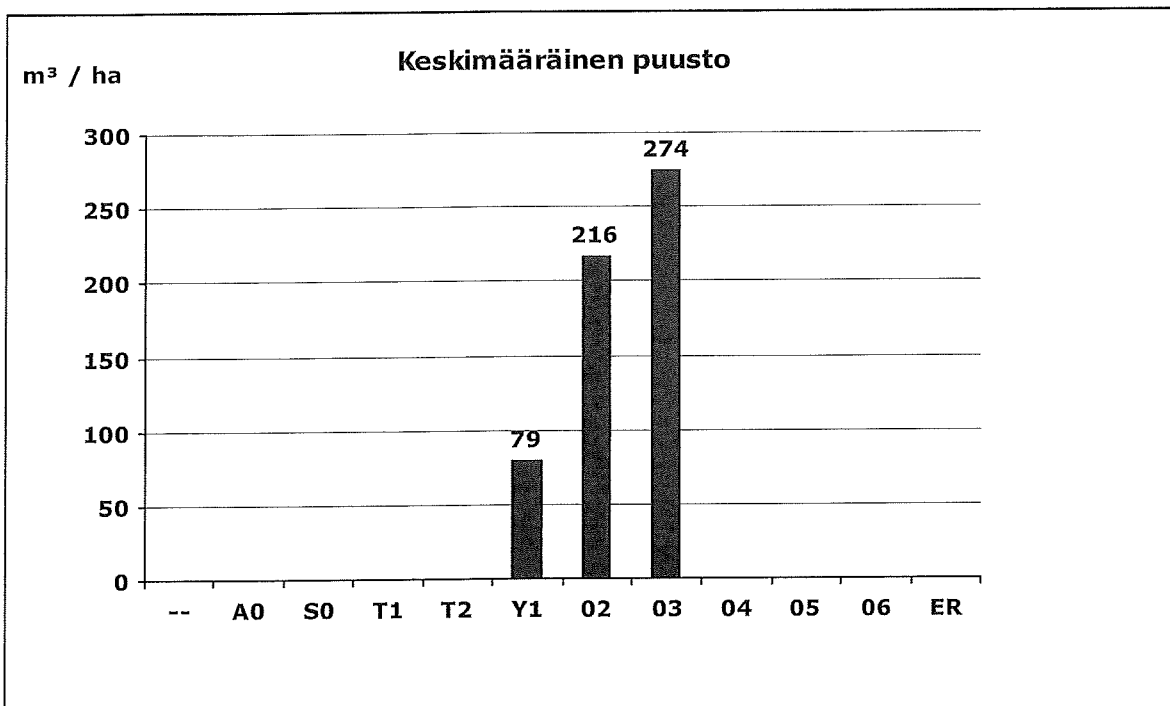
Omistaja

YPÄJÄN KUNTA

Laatija

AALTONEN HEIMO

18.12.2017



Kehitysluokka

-- = Ei tietoa

A0 = Aukea

S0 = Siemenpuumetsikkö

T1 = Taimikko, alle 1,3 m

T2 = Taimikko, yli 1,3 m

Y1 = Ylispuustoinen taimikko

O2 = Nuori kasvatusmetsikkö

O3 = Varttunut kasvatusmetsikkö

O4 = Uudistuskypsä metsikkö

O5 = Suojuspuumetsikkö

O6 = Vajaatuottoinen metsikkö

ER = Eri-ikäisrakenteinen metsikkö

Omistaja

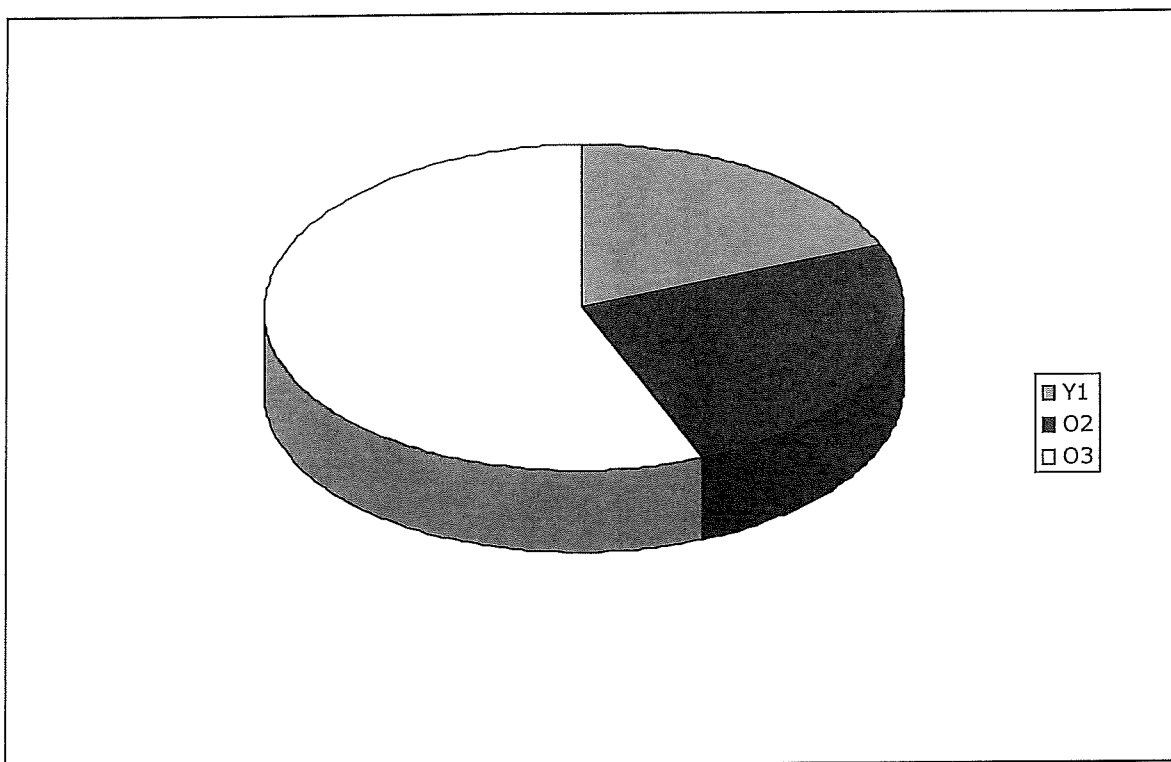
YPÄJÄN KUNTA

Laatija

AALTONEN HEIMO

18.12.2017

Pinta-alat kehitysluokittain



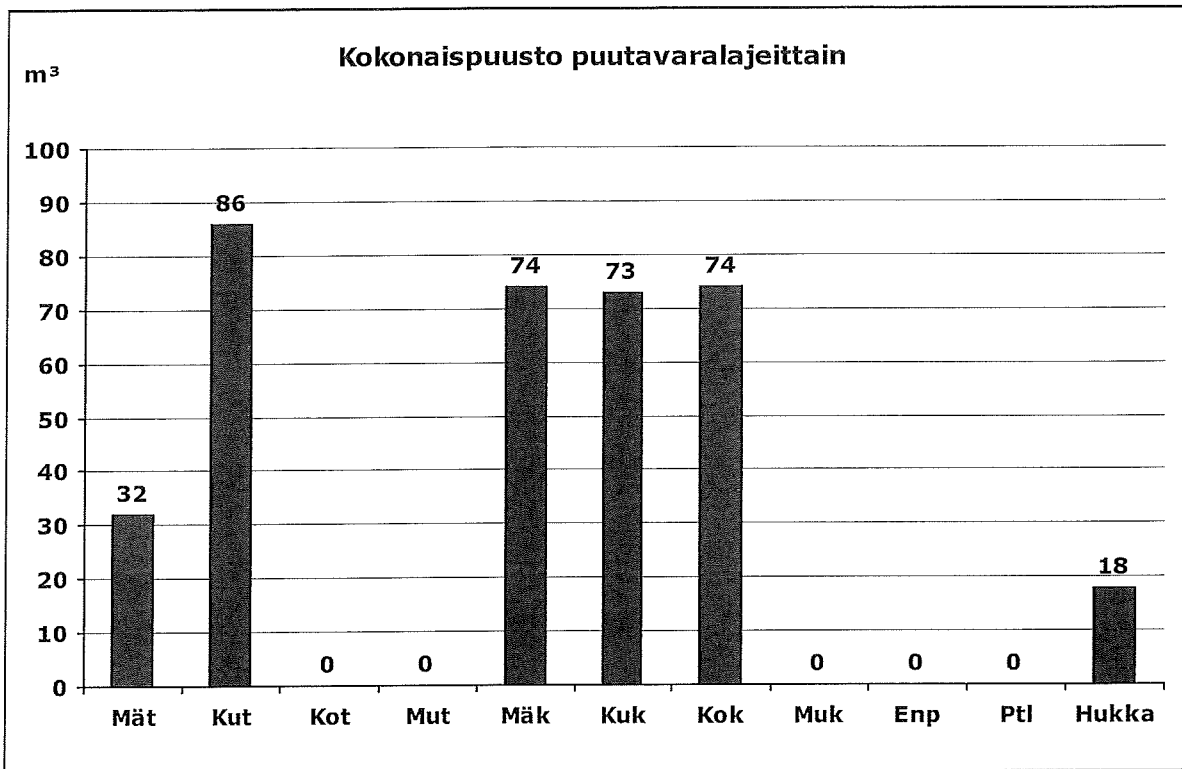
Pinta-alat ja puusto kehitysluokittain

Kehitysluokka		Pinta-ala		Puusto	
		ha	%	m ³	%
Y1	Ylispuustoinen taimikko	0,3	18,8	24	6,6
O2	Nuori kasvatusmetsikkö	0,4	25,0	86	24,2
O3	Varttunut kasvatusmetsikkö	0,9	56,3	247	69,2
Yhteensä		1,6	100	357	100

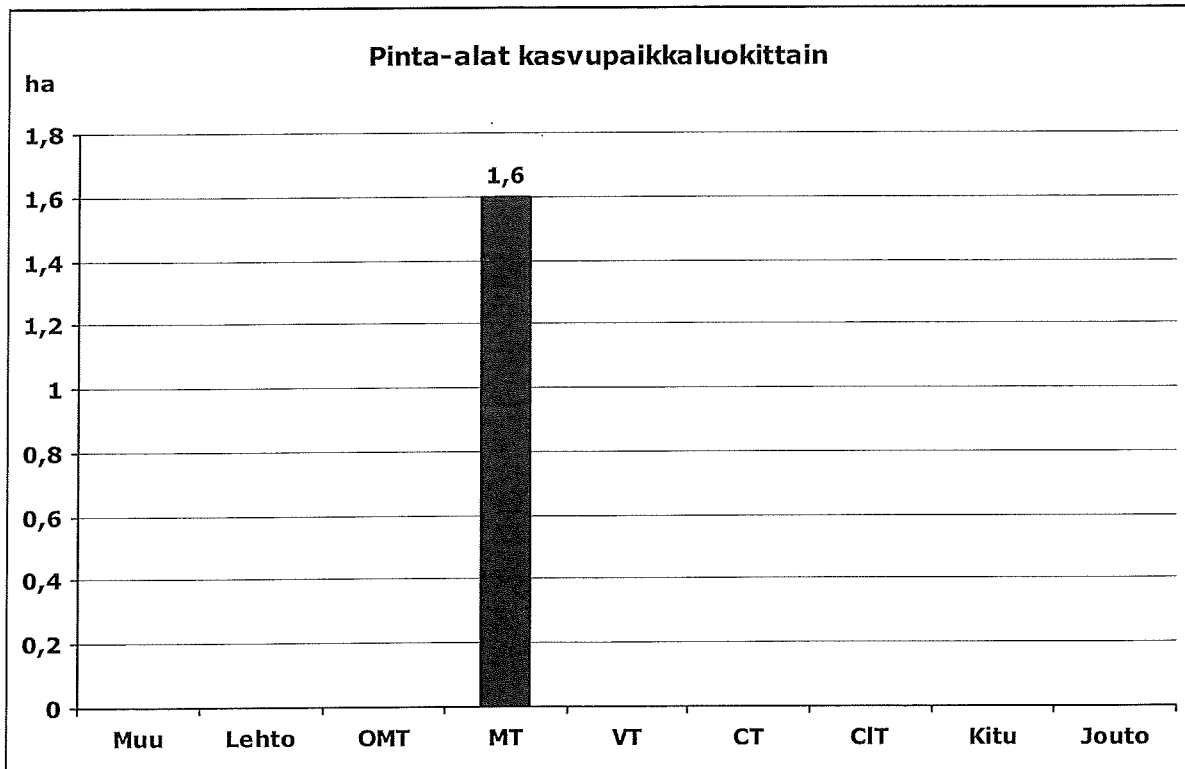
Omistaja
Laatija

YPÄJÄN KUNTA
AALTONEN HEIMO

18.12.2017



Ptl = Ei määritely
Hukka = Hukkapuu



Muu	= Muu maa	CT	= Kuiva kangas tai vastaava suo
Lehto	= Lehto tai vastaava suo	CIT	= Karukkokangas tai vastaava suo
OMT	= Lehtomainen kangas tai vastaava suo	Kitu	= Kitumaa
MT	= Tuore kangas tai vastaava suo	Jouto	= Joutomaa
VT	= Kuivahko kangas tai vastaava suo		

YPÄJÄN KUNTA
PERTTULANTIE 20
32100 YPÄJÄ
0500-801914 KÄKÖNEN
© Maanmittauslaitos, lupa nro 1422/MML/15

METSÄNHOITOYHDISTYS LOIMIJKI RY METSÄSUUNNITELMAKARTTA

Kunta: 981 Ypäjä
Kylä: 408 YPÄJÄNKYLÄ
Tila: 7:189 LAURILA

18.12.2017
Ms: 981 300 016 426,1 ha
1:10000

Kp: 293028, 6751802 Karttalehti: L3444L

